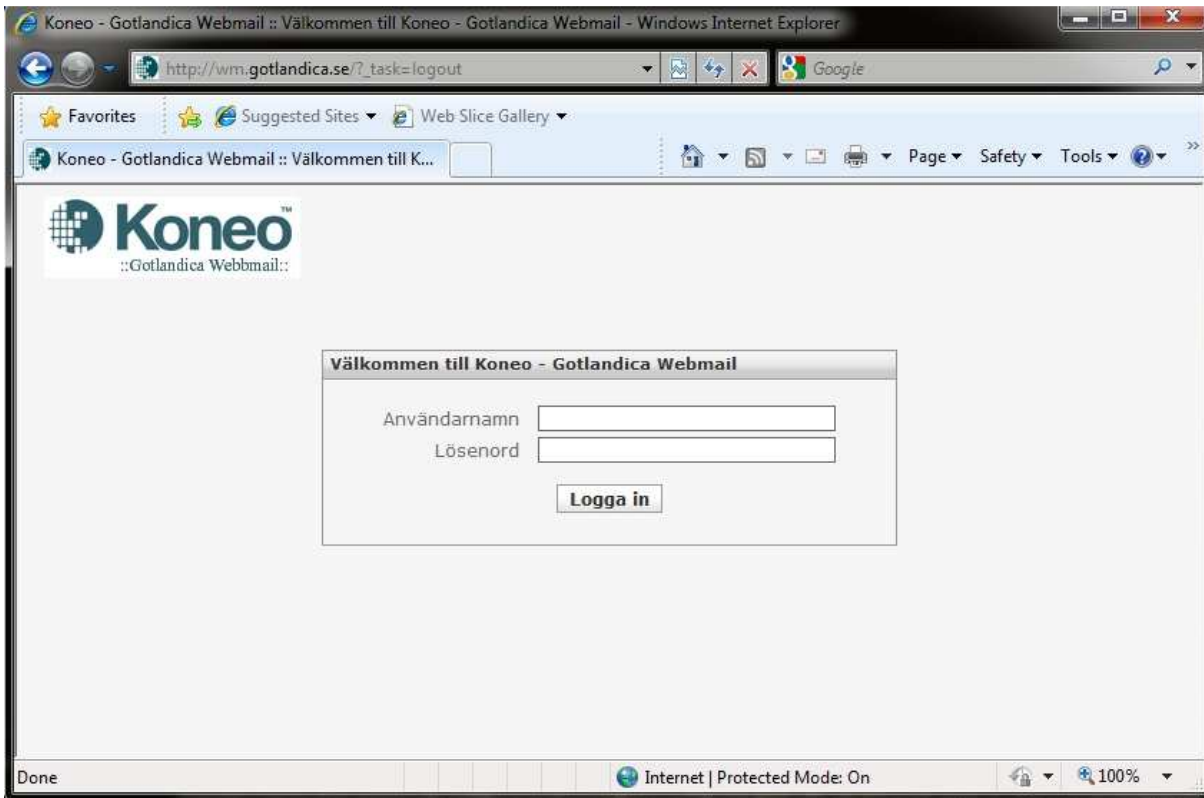


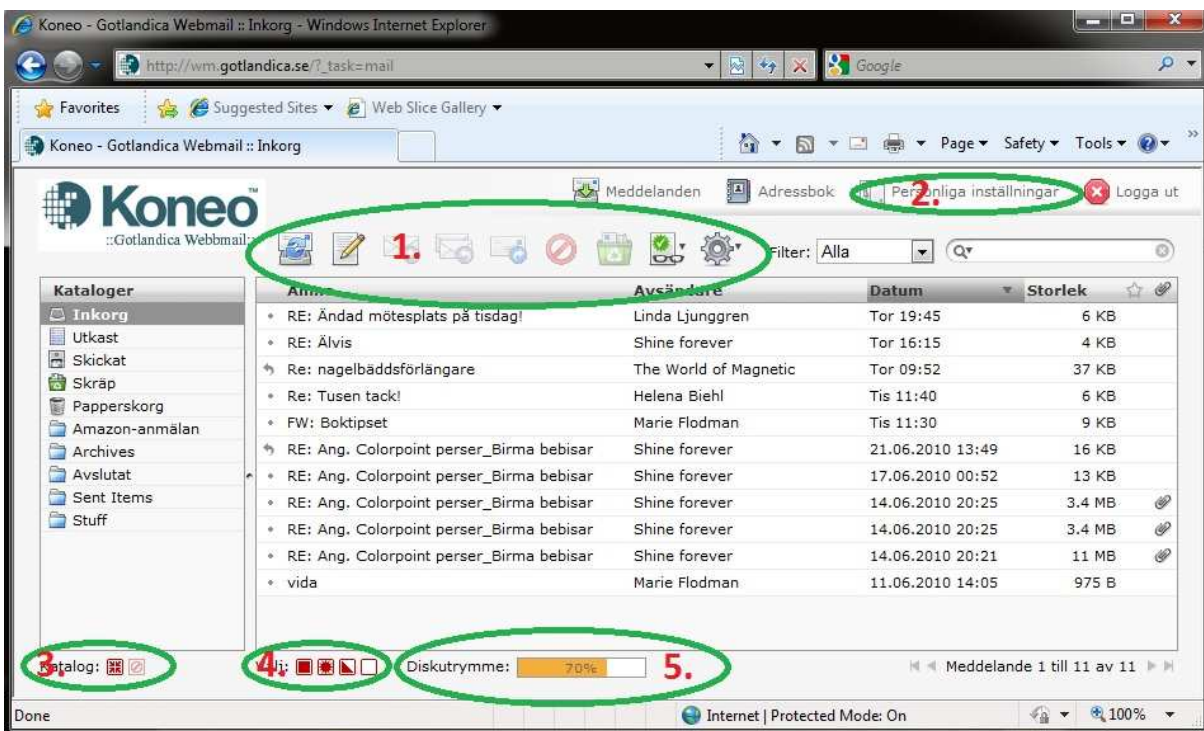
# Guide för webbmail

## Inloggning:

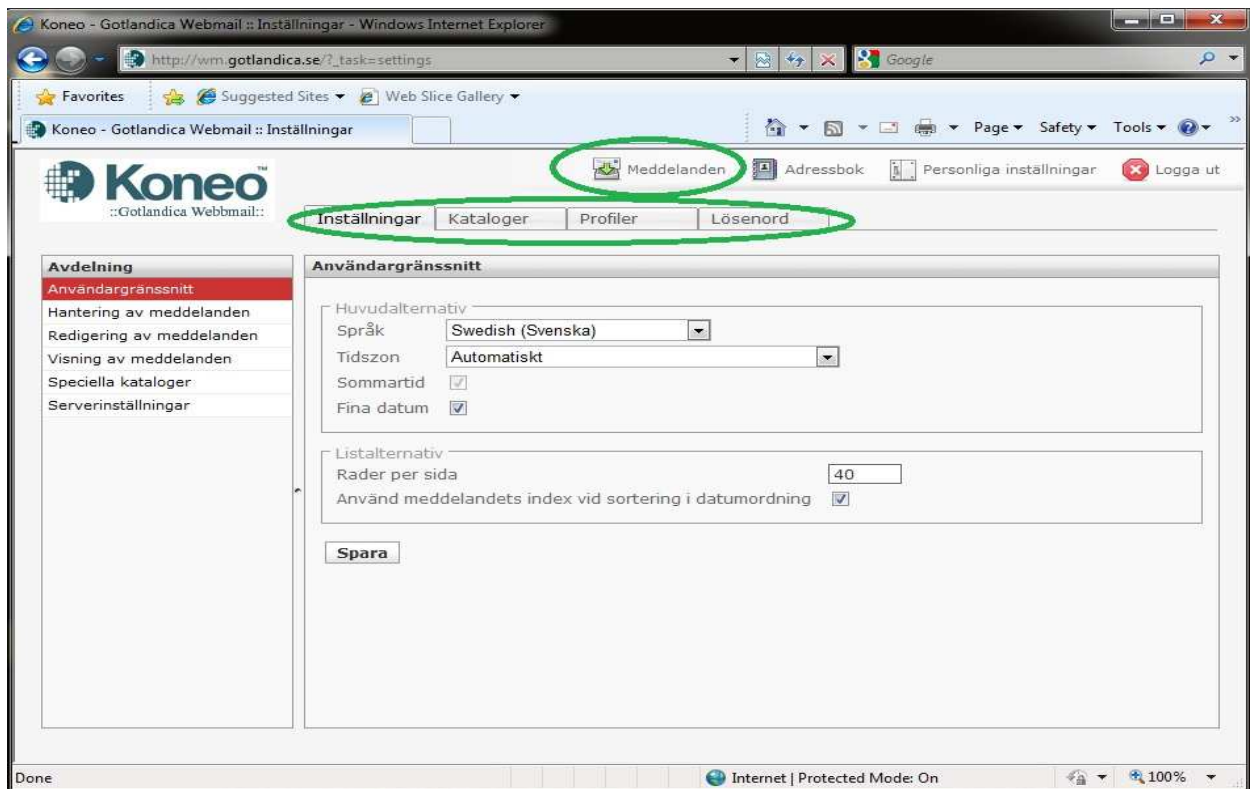


Logga in med Ert användarnamn och lösenord. Första gången man gör detta kommer man till en aktiveringsruta efter inloggningen där man MÅSTE ändra till sitt namn och e-postadress. (missas detta kan Ni gå in i efterhand och korrigerara: personliga inställningar - profiler.

## Inkorg:



1. Menyn för hämta nya mail, skriva nya mail, vidarebefodra, ta bort mail osv. Om Ni håller musen över någon av ikonerna så visar sig en liten textruta vad de betyder. När ikonerna är gråa så är inte valet möjligt.
2. Personliga inställningar, här kan Ni lägga in Er profil, byta lösenord, göra personliga inställningar för Ert konto. Klicka på Meddelande högst upp för att komma till Inkorgen.



3. Programmet packar själv ihop filerna så kontot blir så litet som möjligt, men man kan göra det manuellt också via den första ikonen, den andra ikonen – Töm – tömmer hela mappar t ex Papperkorgen. Ställer på Papperskorgen så innehållet visar sig i högra fältet och klicka på Töm ikonen så töms hela lådan.
4. Här kan Ni välja hur mailen visar sig i inkorgen, håll musen över någon av ikonerna så kommer en textruta fram vad de betyder.
5. Visar hur stor procent av konton som Ni använder. När det står 100% kan Ni inte längre ta emot mail. De som försöker maila Er får ett studsmail om att Ni inte kan ta emot mail.