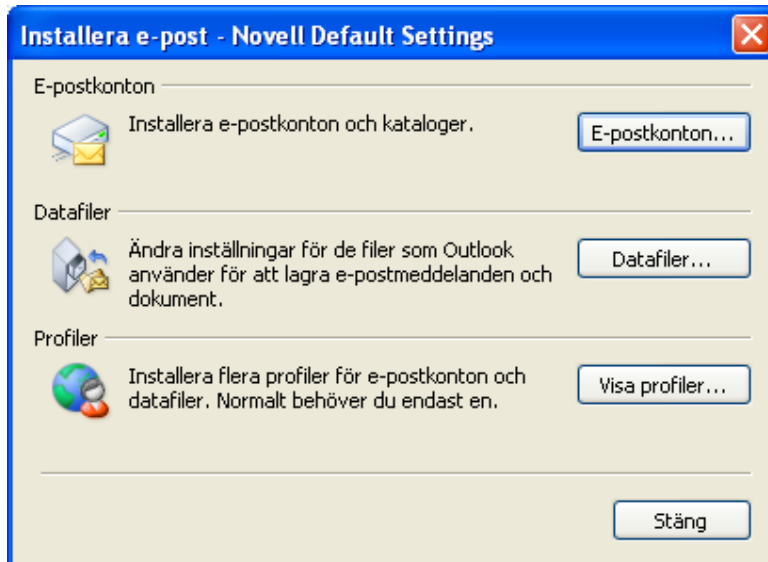


## Outlook Anywhere

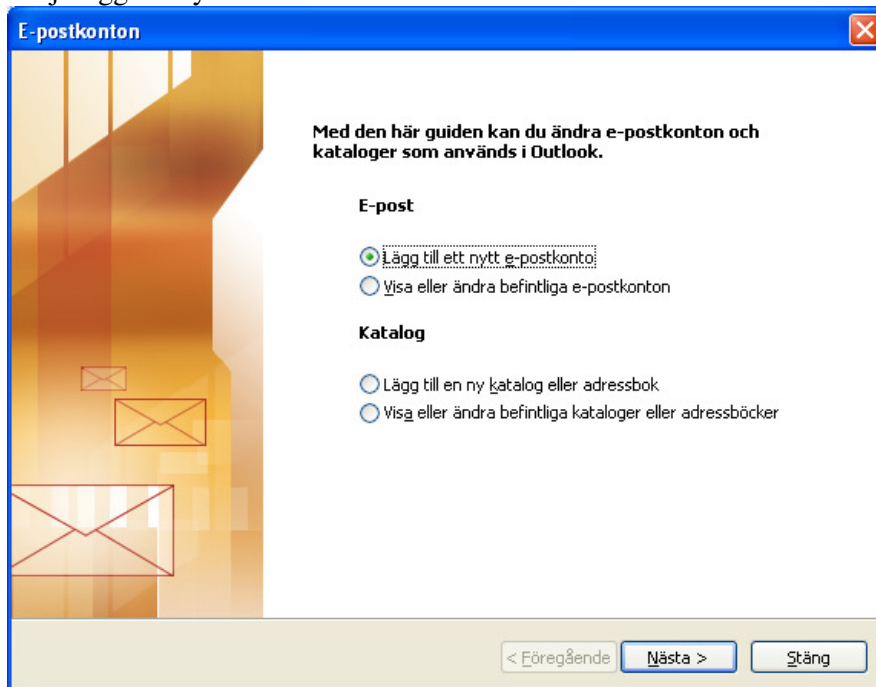
Outlook måste vara installerat på datorn. Outlook 2003 eller Outlook 2007 fungerar.

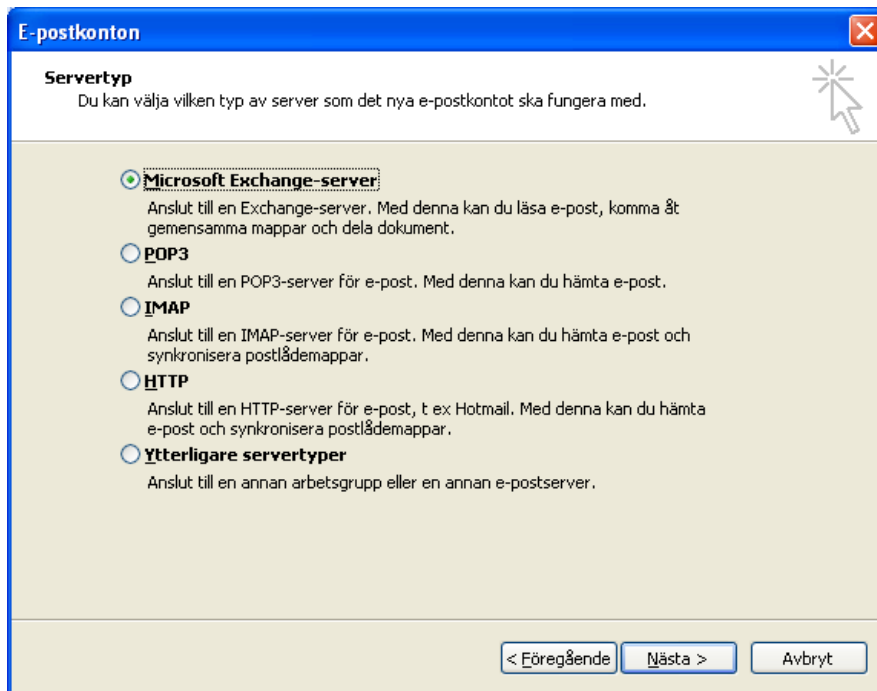
Gå till kontrollpanelen. → Välj E-Post.

Välj Installera E-post konto och kataloger.

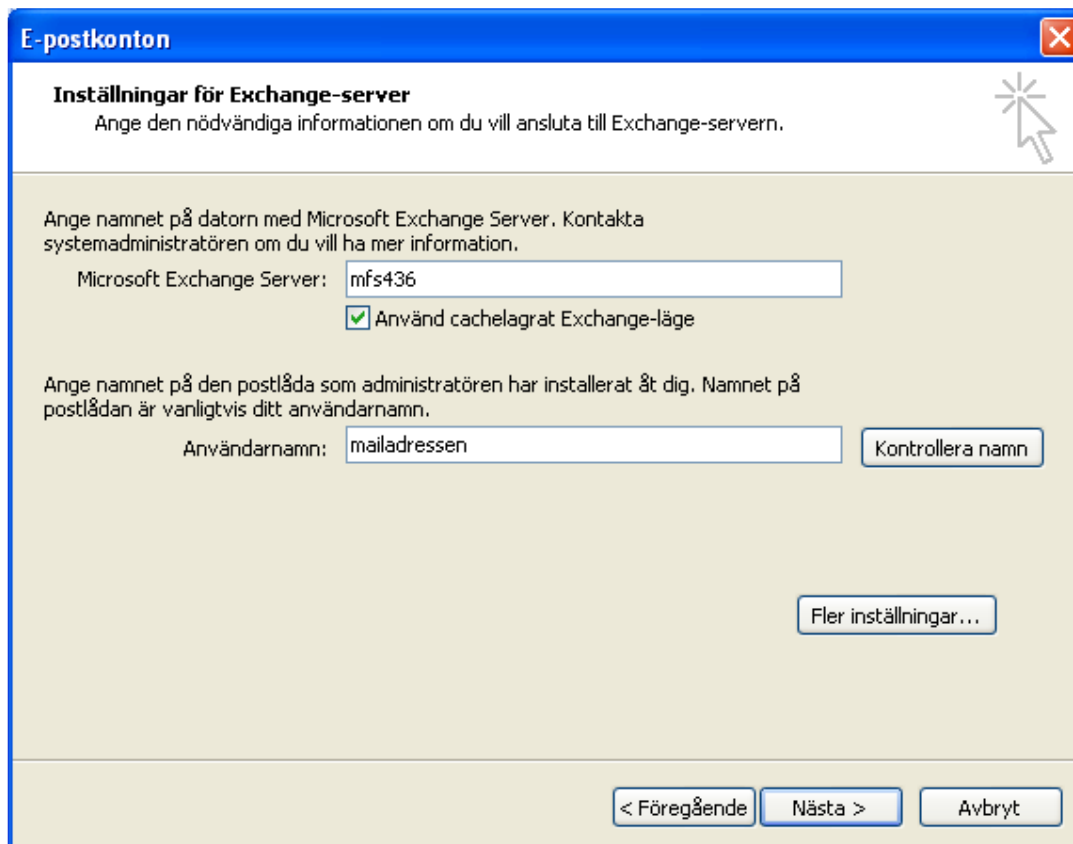


Välj Lägg till nytt E-Post konto.

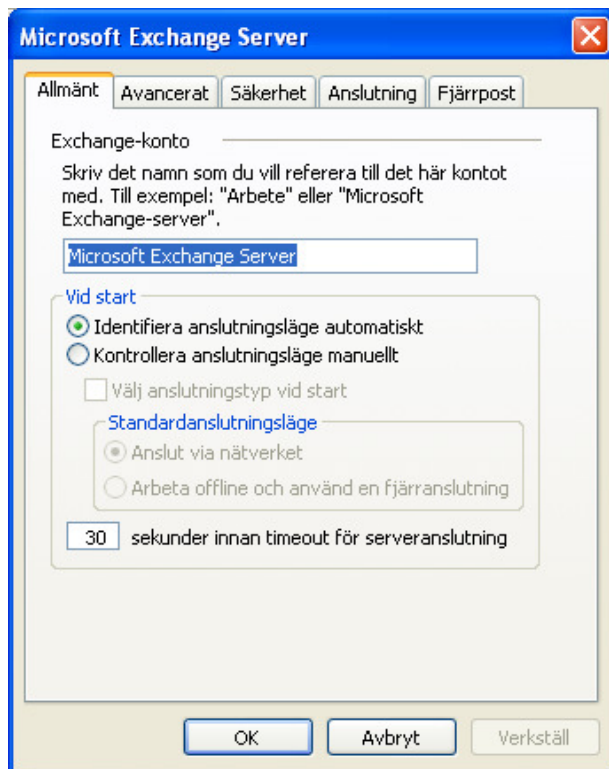




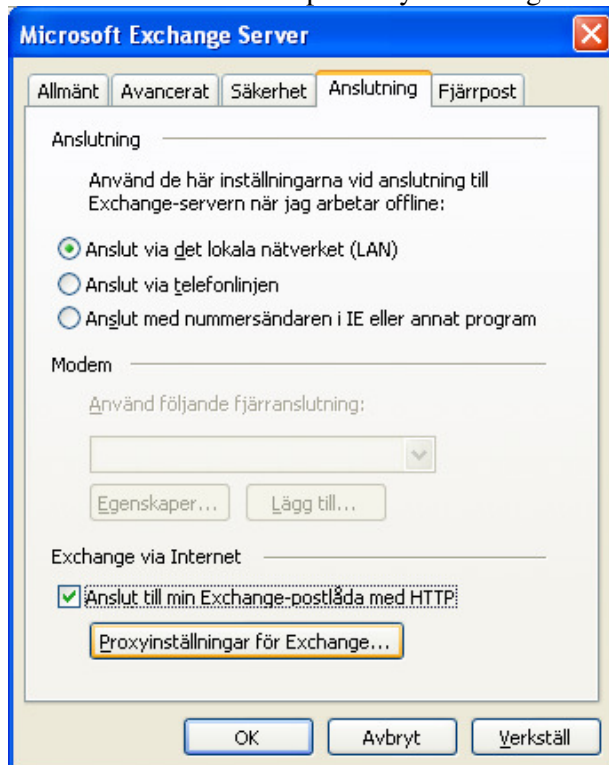
Välj Microsoft Exchange-Server → Nästa

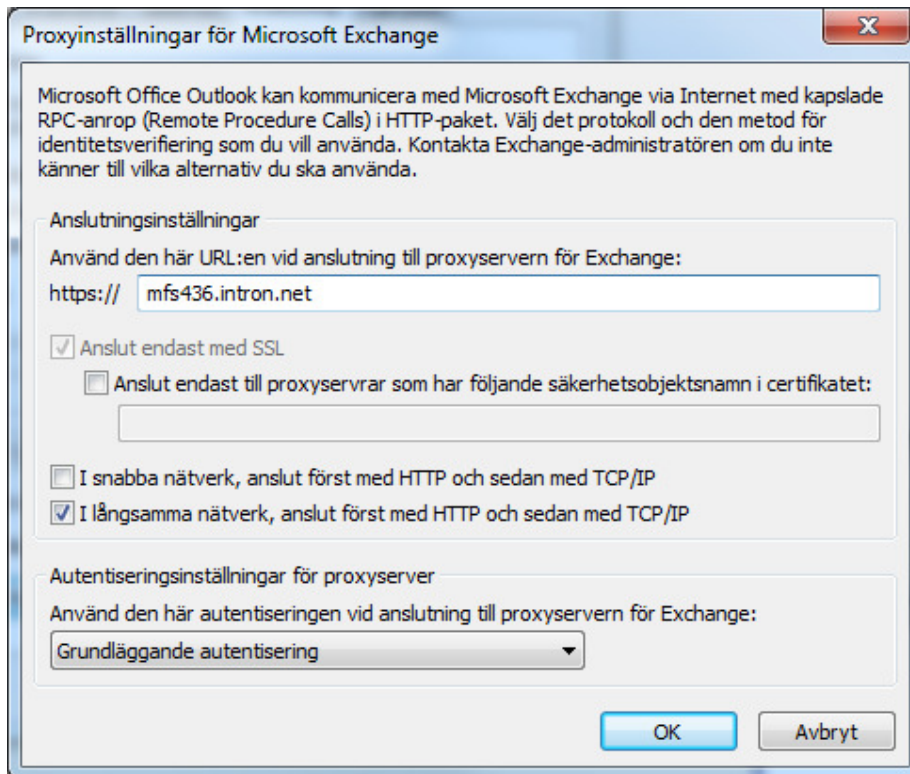


Klicka därefter på Fler inställningar

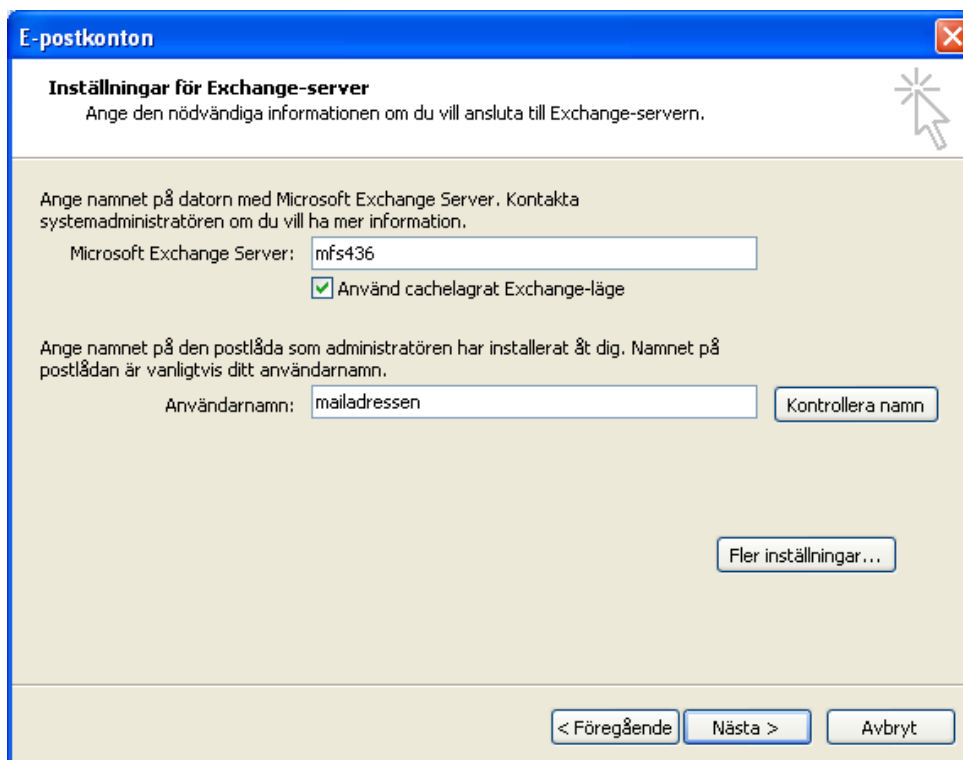


Klicka på fliken Anslutning och därefter kryssa i rutan "Anslut till min Exchange-postlåda med HTTP". Klicka sen på Proxyinställningar för Exchange.





Skriv in så det ser ut som ovan. Klicka OK tills ni är tillbaka till detta fönster nedan.

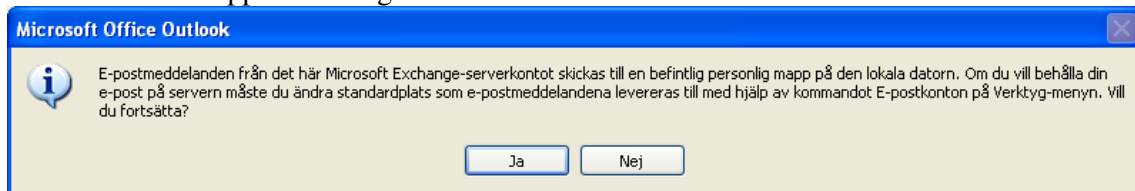


Klicka nu på "Kontrollera namn". Det kommer då upp en inloggningsruta som ni fyller i enligt bilden. Klicka på OK.



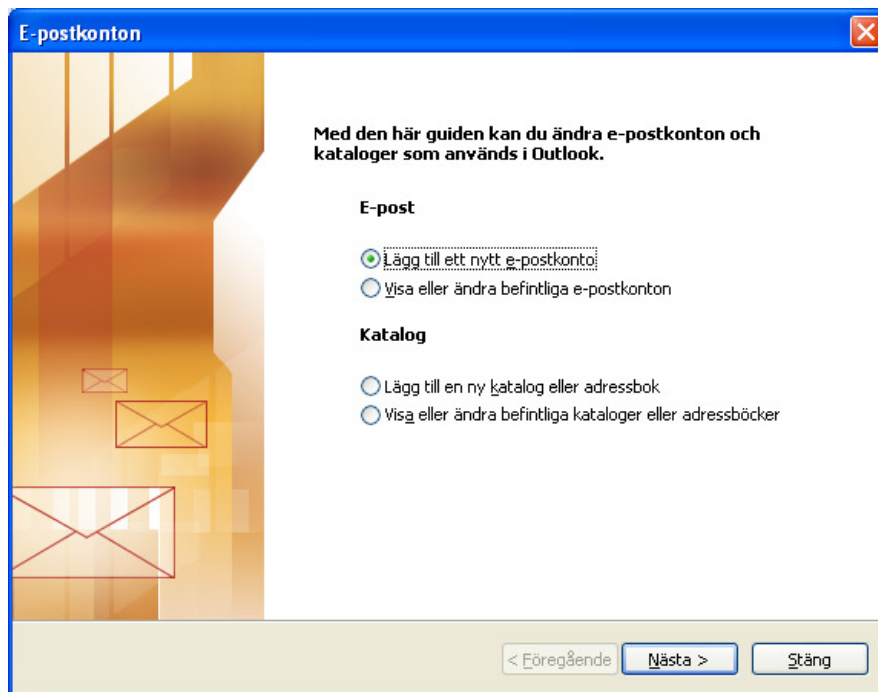
Då skall ditt användarnamn bli understruket och då är det bara att klicka på nästa.

Här kommer det upp en varning.

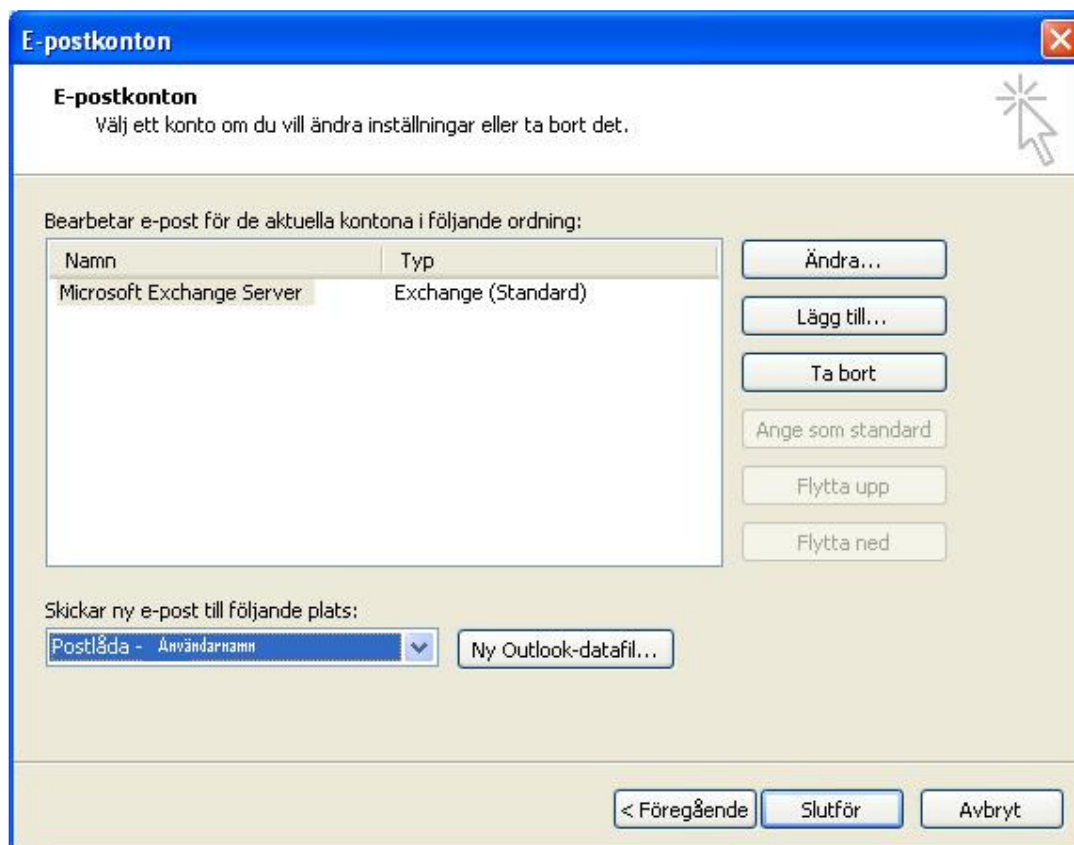


Välj Ja

Gå sedan in under visa eller ändra befintliga konton.



Markera Microsoft Exchange Server och under Skickar ny e-post till följande plats: Där väljer du Postlåda – Användarnamn. Sedan på slutför.



När du nu öppnar Outlook för första gången så kommer den att försöka synkronisera postlådan på Exchange servern ner till en lokal kopia av postlådan.

Inloggningsfönster kommer alltid att komma upp när du startar Outlook.  
Detta är för att säkerheten skall vara högre.

Klart!