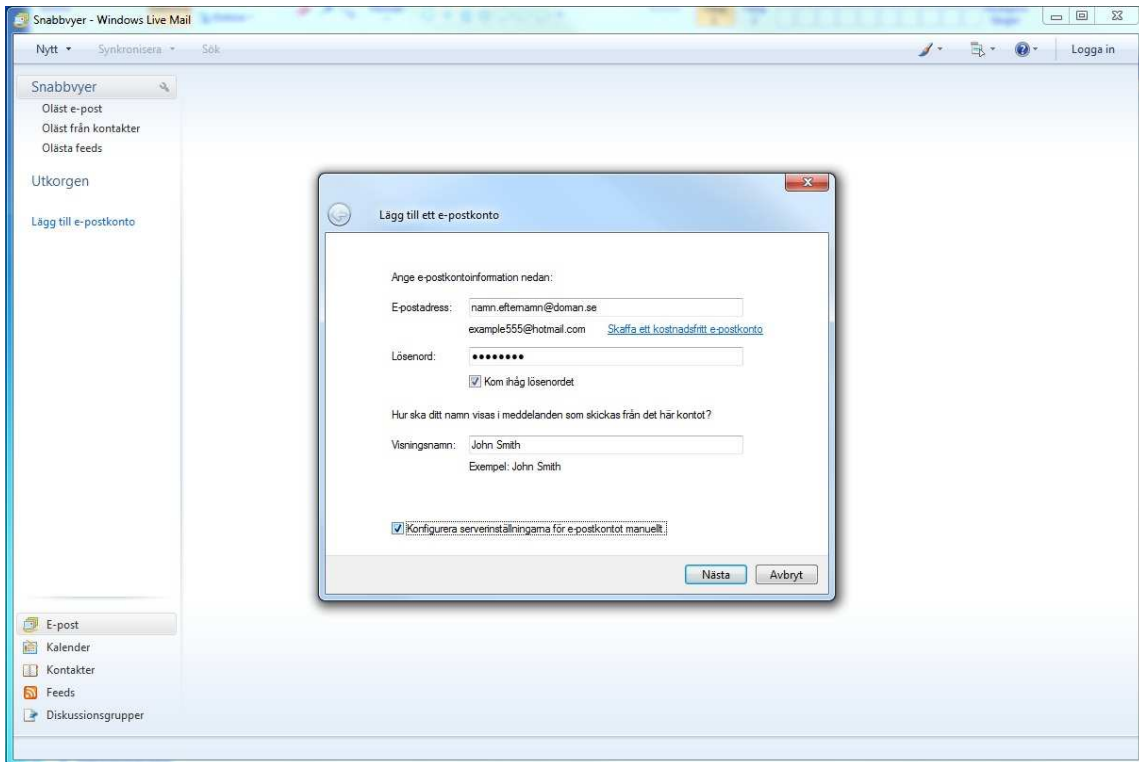
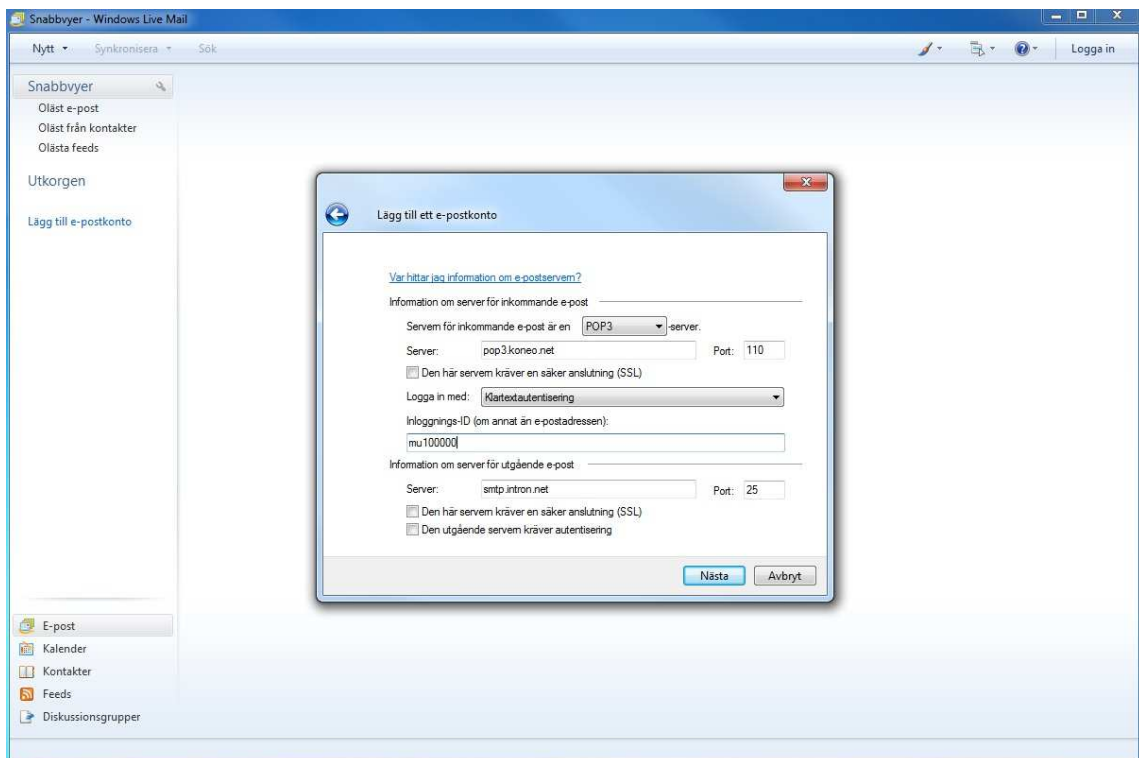


Installera ett e-postkonto i Windows Mail.



Första gången man startar programmet kommer en guide enligt bilden ovan. Där fyller Ni i Er e-postadress och ert lösenord samt det namnet som Ni önskar ha som visningsnamn i Era mail

Klicka på nästa



Här väljer Ni om Ni vill ha ett POP eller IMAPs konto, samt ingående och utgående inställningar. Våra ingående server är pop3.intron.net om man vill ha POP-konto och imap.koneo.net om man vill ha IMAP. Utgåendeserver brukar man använda den som sin internetleverantör rekommenderar. Ofta kan man finna den informationen på deras webbsidor, sök efter SMTP. Klicka på nästa och sedan på slutför i nästa ruta. Konton är klart att använda.